

# LUDOMUSEO

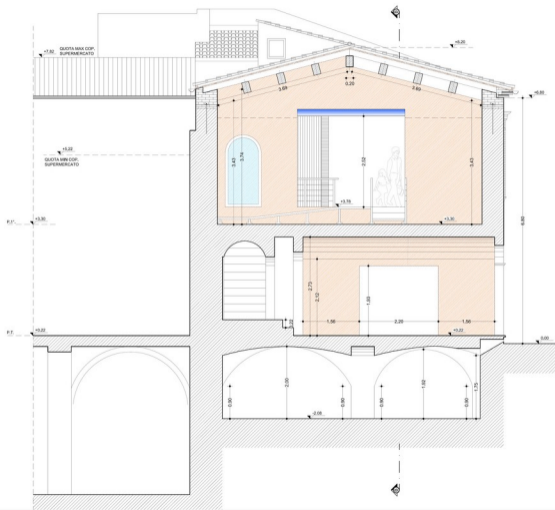
## "Officina della Cultura"

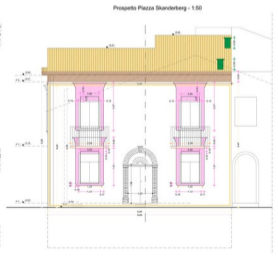
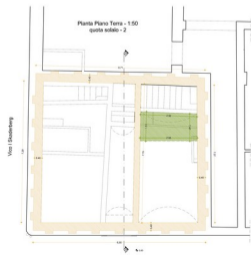
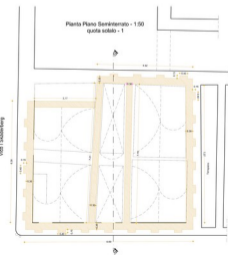
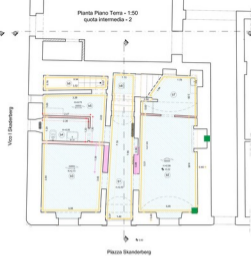
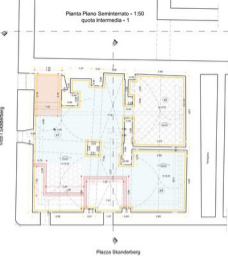
	 <b>COMUNE DI MONTECILFONE</b>	
	<b>PIT " MINORANZE LINGUISTICHE STORICHE ARBERESH E CROATA "</b>	
	 <b>REGIONE MOLISE</b>	<b>PROGETTO DI QUALITA'</b> <small>Delibera CPE n.20/04</small>
	Ludomuseo : Officina della Cultura	Scala : Revisione : <b>A</b>
Progettazione		<b>PROGETTO ESECUTIVO</b>
Ing. Andrea Carrozza Arch. Maria Carmela Fracassi 	Arch. Carmela Botari	





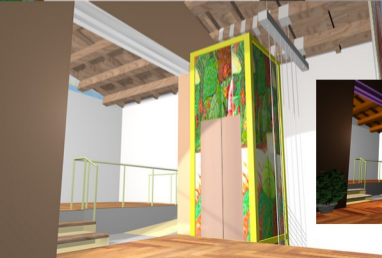
Sezione A - A - 1:50



















REGIONE MOLISE



COMUNE DI MONTECILFONE

Importo del finanziamento: € 440.000,00  
Importo dei lavori a base d'appalto: € 304.190,16  
Importo dei lavori allo stato finale: € 257.358,32  
Economie sui lavori: € 46.831,84

Soggetto attuatore: Comune di Montecilfone (CB)  
Responsabile del Procedimento: Geom. V. Gallina  
Progettazione&Direzione lavori: Arch. M.C. Fracassi & Ing. A. Cammisà  
Impresa esecutrice: Miele Lucio (Campobasso)  
Impresa subappaltatrice: Gualtieri Costruzioni (Campobasso)

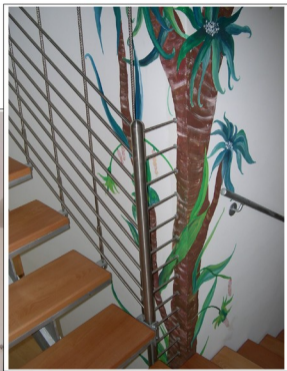
Consegna dei lavori: 29 agosto 2008  
Ultimazione dei lavori: 1 giugno 2009  
Collaudo: 10 luglio 2009

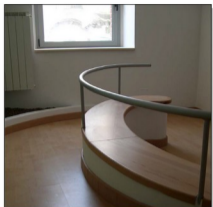
## LUDOMUSEO OFFICINA DELLA CULTURA

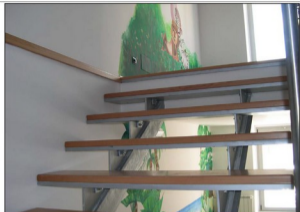
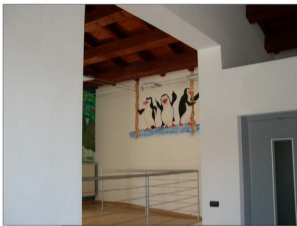


**DELIBERA CIPE 20/04**

Risorse premiali per progetti e soggetti attuatori nel Mezzogiorno. Attribuzione delle risorse di cui alla delibera CIPE n. 20/2004 del 29.09.2004 - "Progetto Qualità"









PRIMA



DOPO





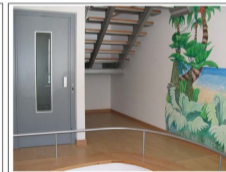
PRIMA



DURANTE



DOPO

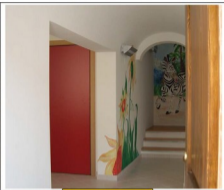




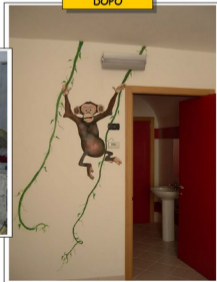
PRIMA



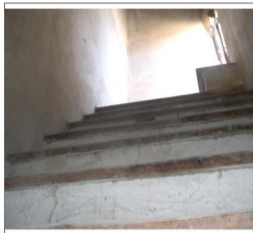
DURANTE



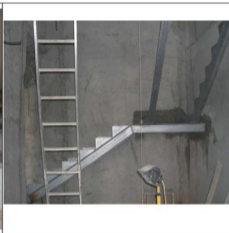
DOPO







PRIMA

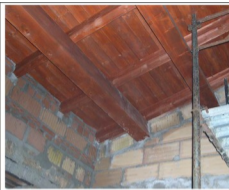


DURANTE



DOPO





PRIMA

DURANTE

DOPO



**Aniksi**  
Engineering & Validation *S.r.l.*